

Общество с ограниченной ответственностью

"Гражданпроект"

163000, г. Архангельск, ул. Набережная Северной Двины, д. 14/2

тел. +7 963-200-2753, e-mail: arhgpinfo@gmail.com

Заказчик: Товарищество собственников жилья «Бакарица»,

Благоустройство придомовой территории по адресу:
г. Архангельск, ул. Зеньковича, д. 23.

Рабочая документация

"Генеральный план"

V-19-04-ГП

Директор

А.А. Негодяев

Главный инженер проекта

А.П.Воронин

Архангельск, 2019

Ведомость разделов рабочей документации

V-19-04-ГП	Генеральный план	
V-19-04-СД	Сметная документация	

Технические решения, принятые в проекте, соответствуют требованиям экологических, санитарно-гигиенических, противопожарных и других норм, действующих на территории Российской Федерации, и обеспечивают безопасную для жизни и здоровья людей эксплуатацию объекта при соблюдении предусмотренных проектом мероприятий.



Главный инженер проекта _____ А.П. Воронин

Согласовано

Взам. инв. №

Подпись и дата

Инв. № подл.

						V-19-04.ВР			
						Благоустройство придомовой территории по адресу: г. Архангельск, ул. Зеньковича, д. 23.			
ИЗМ.	КОЛ.УЧ.	ЛИСТ	ИЗ ДОК.	ПОДПИСЬ	ДАТА		СТАДИЯ	ЛИСТ	ЛИСТОВ
							Р	1	1
Разработал	Заговельева					Ведомость разделов		ООО "ГРАЖДАНПРОЕКТ"	
Проверил									
Н. контроль	Воронин								
ГИП	Воронин								

ВЕДОМОСТЬ ОСНОВНОГО КОМПЛЕКТА ГП

ОБЩИЕ УКАЗАНИЯ

3

Лист	Наименование	Примечание
1	Общие данные	
2	План благоустройства М 1:500	
3	Разбивочный план проездов, тротуаров, дорожек и площадок М 1:500	
4	План организации рельефа М 1:500	
5	Схема движения М 1:500	

ВЕДОМОСТЬ ССЫЛОЧНЫХ И ПРИЛАГАЕМЫХ ДОКУМЕНТОВ

Обозначение	Наименование	Примечание
	<u>Ссылочные документы</u>	
ГОСТ 6665-91	Камни бетонные и железобетонные бортовые	

Перечень актов освидетельствования скрытых работ и актов промежуточной приемки ответственных конструкций

	Наименование	Примечание
1	Акт сдачи работ по благоустройству	*
2	Акт приемки малых форм	
3	Акт на устройство основания под дороги и тротуары	*
4	Акт на устройство отмостки	
5	Акт на озеленение участка	
6		

- Система координат местная г.Архангельск.
- Подъезд к жилому дому осуществляется с ул. Зеньковича.
Перед началом благоустройства необходимо демонтировать покрытие существующего тротуара и бортовой камень вдоль дома.
- Территория участка разбита на несколько зон: зона гостевых парковок для легкового автотранспорта, пешеходная зона, зона площадок, зона зеленых насаждений. Для жителей дома и гостей предусмотрена парковка для временного хранения а/т.
Площадка для мусороконтейнеров расположена с проездом для удобного подъезда мусоросборной машины.
Газоны расположены в местах, свободных от твердых покрытий в границе участка.
Проезды предусмотрены со всех сторон жилого дома, таким образом обеспечивается доступ пожарных с автолестниц в любое помещение.
- Вертикальная планировка территории выполняется от существующих отметок в увязке с существующей застройкой и планировкой территории. Проектные отметки планировки назначены исходя их условия обеспечения удобного и безопасного движения транспортных средств, пешеходов, маломобильных групп населения, а также беспрепятственного отвода поверхностных вод в существующие газоны.
- Обустройство детской площадки выполнено специальными переносными и стационарными изделиями малых форм.
Установка оборудования осуществляется согласно инструкции предприятия-изготовителя, оно должно быть надежно закреплено.
Каждое изделие должно иметь технический паспорт, в котором должно быть указано: изготовитель, заводской номер, предназначение, правила безопасной эксплуатации и монтажные схемы. Иметь гигиенические сертификаты.
- Покрытие проездов из асфальтобетона с бортовым камнем БР100.30.15, покрытие тротуаров, дорожек выполняется из малоразмерной тротуарной плитки с бортовым камнем БР100.20.8, покрытие площадок для отдыха и спортивной площадки выполняется с покрытием "Мастерфайбер" или его аналогом.
Для возможного передвижения маломобильных групп населения на путях движения, на границе проезжей части и тротуара предусмотрены пандусы.
- Озеленение выполняется устройством газона с посевом смеси многолетних трав, толщина почвенно-растительного слоя должна быть не менее 20см.
- Технические решения, принятые в рабочем проекте, соответствуют требованиям экологических, санитарно-гигиенических, противопожарных и других норм, действующих на территории Российской Федерации, и обеспечивают безопасную для жизни и здоровья людей эксплуатацию объекта при соблюдении предусмотренных рабочим проектом мероприятий.

						V-19-04.ГП		
						Благоустройство придомовой территории по адресу: г. Архангельск, ул. Зеньковича, д. 23.		
ИЗМ.	КОЛУЧ	ЛИСТ	№ ДОК	ПОДПИСЬ	ДАТА	СТАДИЯ	ЛИСТ	ЛИСТОВ
						Р	1	6
Разработал	Заговельева					Общие данные		
Проверил								
Н. контроль	Воронин							
ГИП	Воронин					ООО "ГРАЖДАНПРОЕКТ"		

СОГЛАСОВАНО

ВЗАМ. ИНВ. N

ПОДПИСЬ И ДАТА

ИНВ. N ПОДЛ.

Ведомость жилых и общественных зданий и сооружений

Номер по плану	Наименование и обозначение	Этажность	Количество		Площадь, м2				Строительный объем, м3	
			зданий	квартир	застройки		Общая приведенная или рабочая		здания	всего
					здания	всего	здания	всего		
1	Жилой дом (сущ.) ул. Зеньковича, д. 23	5	1							
2	Жилой дом (сущ)	2	1							
3	Жилой дом (разобран)	2	1							
4	Жилой дом (сущ)	2	1							
5	Административное здание (сущ.)	2	1							

Технико-экономические показатели

№ п/п	Наименование	Единица измерения	Количество	
			в пределах участка	за пределами участка
1	Площадь покрытий дорог, подъездов и проездов	м ²	575	-
2	Площадь покрытий тротуаров, дорожек и площадок	м ²	1031	-
3	Площадь озеленения	м ²	323	-
4	Площадь отмостки	м ²	125.0	-

Ведомость дорог, подъездов и проездов

Поз.	Наименование	Тип	Площадь покрытия, м ²	Примечание
1	Проезд из асфальтобетонного покрытия с бордюром из бортового камня БР100.30.15 L=155м	I	575	

Ведомость тротуаров, дорожек и площадок

Поз.	Наименование	Тип	Площадь покрытия, м ²	Примечание
2	Тротуар и дорожки с покрытием из малоразмерной тротуарной плитки с бордюром из бортового камня БР100.20.8 L=232м	II	277	
3	Площадка для игр детей дошкольного и младшего школьного возраста, спортивная площадка с резиновым покрытием "Мастерфайбр" или аналог с бордюром из бортового камня БР100.20.8 L=35м (бежевый пигмент)	III	152.0	
4	Гостевая парковка из асфальтобетонного покрытия	I	602	

Спецификация элементов благоустройства

Поз.	Обозначение	Наименование	Кол.	Примечание
1	ГОСТ 6665-91	БР100.30.15, п.м	155	
2		БР100.20.8, п.м	232	

Ведомость элементов озеленения

4

Поз.	Наименование породы или вида насаждения	Возраст, лет	Кол.	Примечание
	Газон обыкновенный		323	м ²

- Озеленение участка выполнено в увязке с инженерными коммуникациями.
- Работы по озеленению выполнять по окончании всех строительных работ.
- Проектом предусмотрено устройство газонов на площади озеленения с подсыпкой растительной земли h=0.2м.
- Травосмесь для обыкновенного газона состоит из: мятлик луговой 10%; овсяница красная 60%; райграс пастбищный - 30%.

Ведомость малых архитектурных форм и переносных изделий

Поз.	Условное изображение	Наименование	Кол.	Обозначение
1		Урна "Круглая"	1	
2		Диван парковый	1	
3		Стол с навесом	1	
4		Качалка на пружине	1	
5		Детский игровой комплекс	1	
6		Контейнеры для мусора	3	
7		Мусоросборная площадка	1	

УСЛОВНЫЕ ОБОЗНАЧЕНИЯ

- граница отведенного участка;
- проезд с асфальтобетонным покрытием (тип 1);
- тротуары с покрытием из мелкоразмерной тротуарной плитки (тип2);
- покрытие "Мастерфайбр" или аналог (детской, взрослой и спортивной площадок (тип3);
- газон обыкновенный;
- гостевая парковка;
- газон существующий;
- проезд с асфальтобетонным покрытием существующий;
- отмостка;
- ограждение детской площадки h=2м L=50 п.м..
- "детский" забор h=0,8м L=8 п.м..

1. Световые опоры защитить бортовым камнем радиусом 1.1м.



СОГЛАСОВАНО

ИНВ. И ПОДЛ. ПОДПИСЬ И ДАТА ВЗАМ. ИНВ. И ПОДПИСЬ И ДАТА

			V-19-04.ГП		
			Благоустройство придомовой территории по адресу: г. Архангельск, ул. Зеньковича, д. 23.		
ИЗМ.	КОЛУЧ	ЛИСТ	№ ДОК.	ПОДПИСЬ	ДАТА
Разработал	Заговельева				
Проверил					
Н. контроль	Воронин				
ГИП	Воронин				
			СТАДИЯ	ЛИСТ	ЛИСТОВ
			P	2	
			План благоустройства М 1:500		ООО "ГРАЖДАНПРОЕКТ"

Номер по плану	Наименование и обозначение	Этажность	Количество		Площадь, м2				Строительный объем, м3		
			зданий	квартир		застройки		Общая приведенная или рабочая		здания	всего
				здания	всего	здания	всего	здания	всего		
1	Жилой дом (сущ.) ул. Зеньковича, д. 23	5	1								
2	Жилой дом (сущ)	2	1								
3	Жилой дом (разобран)	2	1								
4	Жилой дом (сущ)	2	1								
5	Административное здание (сущ.)	2	1								



ул. Зеньковича

1. Данный лист см совместно с планом благоустройства.
2. Все размеры даны в метрах
3. Размеры даны от наружных граней стен
4. Пересечения тротуаров с второстепенными проездами и с основными проездами предусматриваются в одном уровне с устройством рампы длиной 1.5м
5. Размеры с "*" могут иметь погрешность из-за неточной топосъемки

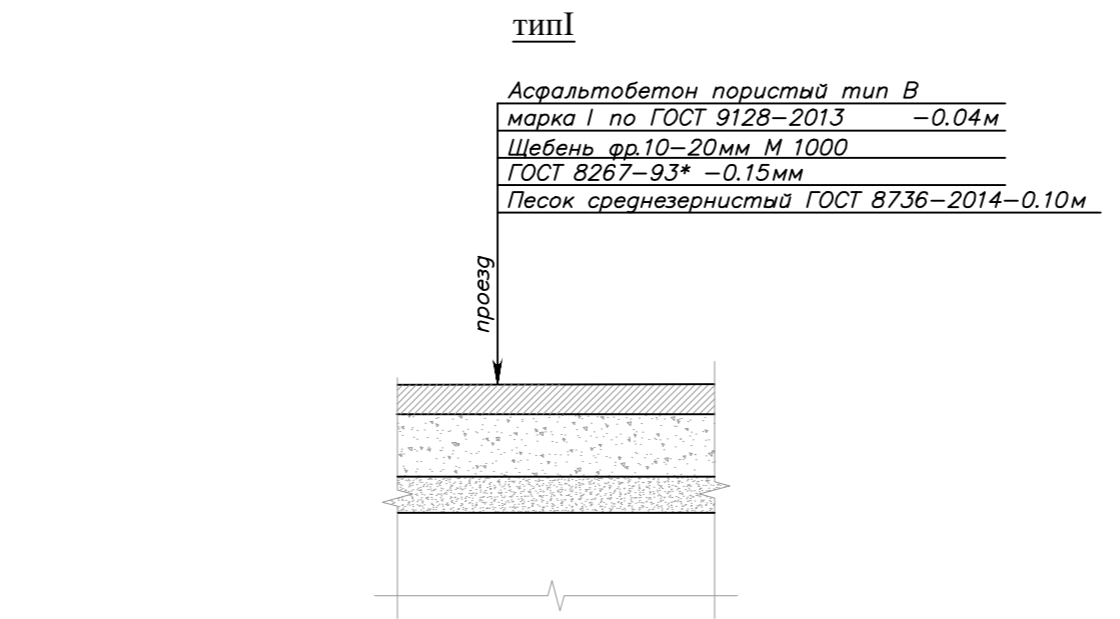
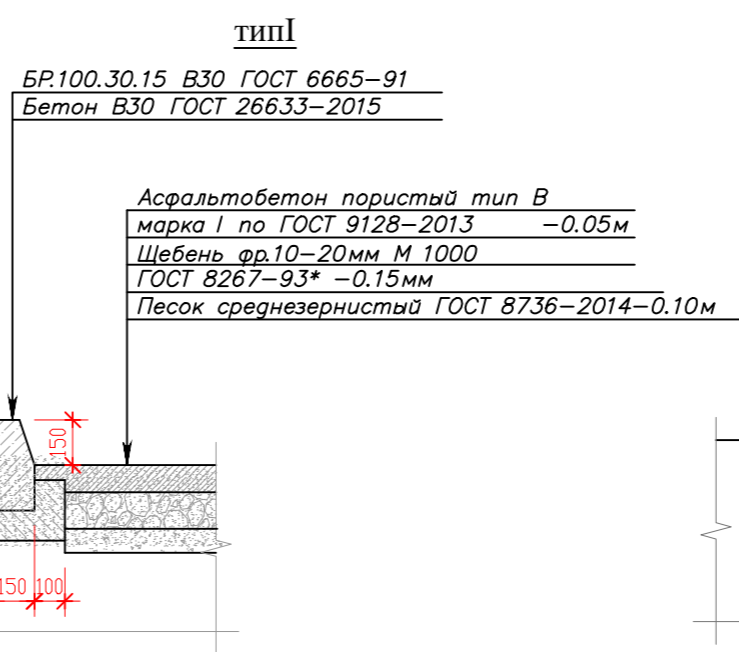
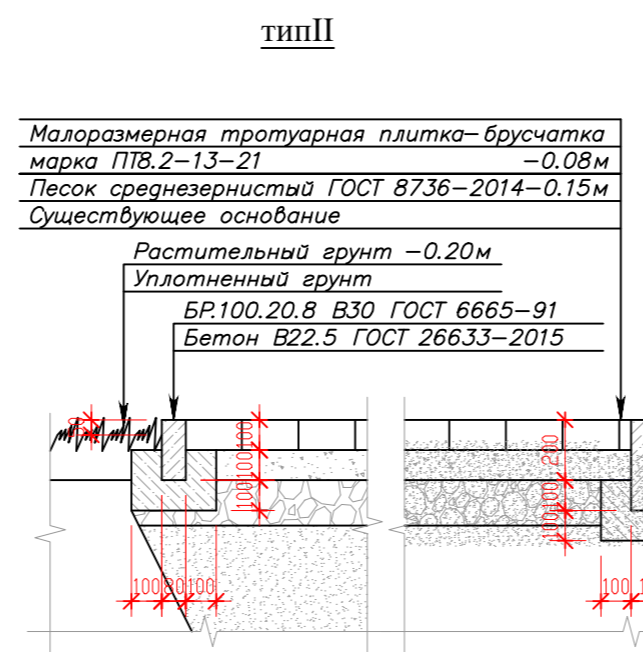
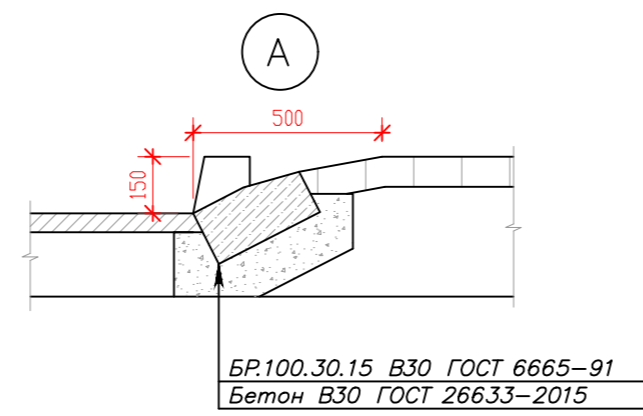
				V-19-04.ГП		
				Благоустройство придомовой территории по адресу: г. Архангельск, ул. Зеньковича, д. 23.		
ИЗМ.	КОЛУЧ	ЛИСТ	№ ДОК	ПОДПИСЬ	ДАТА	
				СТАДИЯ	ЛИСТ	ЛИСТОВ
				Р	3	
Разработал	Заговельева					Разбивочный план проездов, тротуаров, дорожек и площадок М 1:500
Проверил						
Н. контроль	Воронин					
ГИП	Воронин		<i>[Signature]</i>			
						ООО "ГРАЖДАНПРОЕКТ"

СОГЛАСОВАНО

ИНВ. И ПОДЛ. ПОДПИСЬ И ДАТА ВЗАМ. ИНВ. И ПОДЛ.

СОГЛАСОВАНО

ИНВ. N ПОДЛ. ПОДПИСЬ И ДАТА ВЗАМ. ИНВ. N



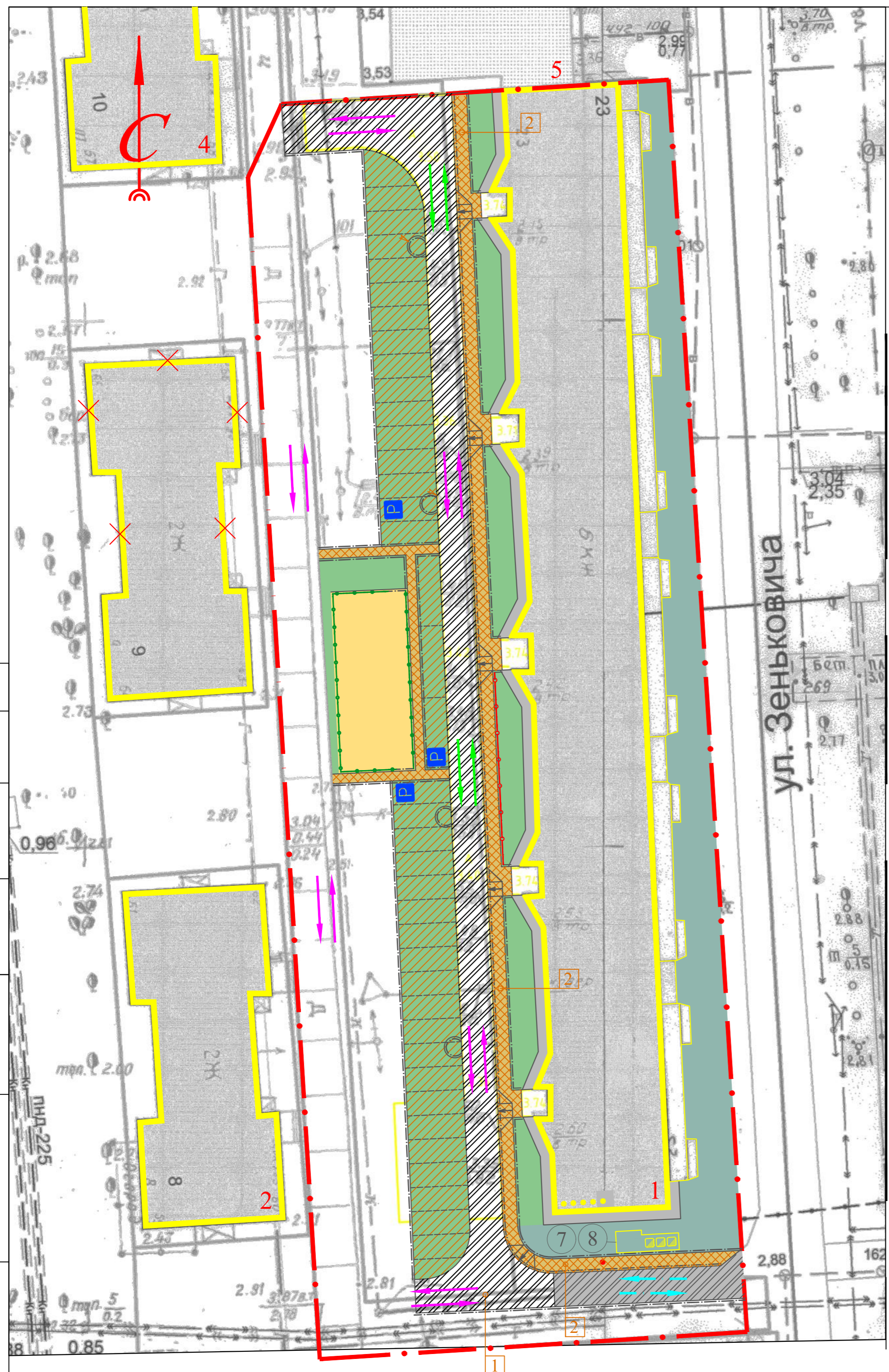
Ведомость жилых и общественных зданий и сооружений

Номер по плану	Наименование и обозначение	Этажность	Количество		Площадь, м2		Строительный объем, м3		
			зданий	квартир	застройки		Общая приведенная или рабочая		
					здания	всего	здания	всего	здания
1	Жилой дом (сущ.) ул. Зеньковича, д. 23	5	1						
2	Жилой дом (сущ.)	2	1						
3	Жилой дом (раз.)	2	1						
4	Жилой дом (сущ.)	2	1						
5	Административное здание (сущ.)	2	1						

1. Система высот Балтийская 1954г.
2. Планировочные отметки назначены в увязке с существующими отметками застройки.
3. Водоотвод решен продольными и поперечными уклонами в существующие газоны.
4. В местах примыкания тротуара к проезжей части бортовой камень уложить на бок для устройства съездов (см. узел А).
5. Поперечные уклоны 0.15%, продольные уклоны 0.04% (там где не указано).
6. Т.к. высотная съемка территории дана не в полном объеме, возможны неточности.
7. Вокруг "экопарковки" бортовой камень уложить по тилу узла А.

V-19-04.ГП		
Благоустройство придомовой территории по адресу: г. Архангельск, ул. Зеньковича, д. 23.		
ИЗМ.	КОЛ. Ч.	ЛИСТ N ДОК. ПОДПИСЬ ДАТА
Разработал	Заговельева	
Проверил		
Н. контроль	Воронин	
ГИП	Воронин	
План организации рельефа М 1:500		ООО "ГРАЖДАНПРОЕКТ"
СТАДИЯ	ЛИСТ	ЛИСТОВ
Р	4	

Номер по плану	Наименование и обозначение	Этажность	Количество		Площадь, м2				Строительный объем, м3		
			зданий	квартир		застройки		Общая приведенная или рабочая		здания	всего
				здания	всего	здания	всего	здания	всего		
1	Жилой дом (сущ.) ул. Зеньковича, д. 23	5	1								
2	Жилой дом (сущ)	2	1								
3	Жилой дом (раз.)	2	1								
4	Жилой дом (сущ)	2	1								
5	Административное здание (сущ.)	2	1								



1. Данный лист см. совместно с разбивочным планом проездов, тротуаров, дорожек и площадок

- направление движения транспортных средств;
- направление движения транспортных средств пожаротушения;
- направление движения мусоровоза.

СОГЛАСОВАНО	
ИНВ. N ПОДЛ.	ПОДПИСЬ И ДАТА
ВЗАМ. ИНВ. N	

				V-19-04.ГП		
				Благоустройство придомовой территории по адресу: г. Архангельск, ул. Зеньковича, д. 23.		
ИЗМ.	КОЛУЧ	ЛИСТ	N ДОК	ПОДПИСЬ	ДАТА	
				СТАДИЯ	ЛИСТ	ЛИСТОВ
				Р	5	
Разработал	Заговельева			Схема движения М 1:500		ООО "ГРАЖДАНПРОЕКТ"
Проверил						
Н. контроль	Воронин					
ГИП	Воронин					